

Seção São José dos Campos

São Paulo, 22 de Outubro de 2012

Ref.: SAE MS 020/12

Jantar de Encerramento e Premiação – Localização

Prezadas equipes:

O tradicional Jantar de Encerramento e Premiação, evento que marca a conclusão da Competição SAE BRASIL AeroDesign e ocasião em que são anunciados e premiados os vencedores da Competição, terá início a partir das **19h30** do dia **04 de Novembro**, no Clube de Campo da Associação Desportiva Classista Embraer (ADC Embraer).

O Clube de Campo da ADC Embraer localiza-se próximo ao km 7,5 da Rodovia dos Tamoios, que liga São José dos Campos a Caraguatatuba.

As páginas a seguir fornecem indicações para acesso rápido e seguro ao Clube de Campo da ADC Embraer.

- ✓ **figura 1 (pág. 3)** - contém detalhes do acesso para a estrada de terra que leva ao Clube de Campo, a partir da Rodovia dos Tamoios.
- ✓ **figura 2 (pág. 4)** - constitui vista panorâmica de todo o trajeto a ser percorrido. Basta seguir a estrada (setas vermelhas) até o retângulo tracejado que representa a figura 3
- ✓ **figura 3 (pág. 5)** - ampliação da área do Clube de Campo da ADC Embraer e o Jantar ocorrerá no salão maior próximo ao lago.

As páginas subsequentes (6, 7 e 8) são um auxílio para se chegar ao Clube de Campo da ADC Embraer.

Adicionalmente, coordenadas do ponto de saída da área da Competição e do ingresso da ADC Embraer, local do Jantar de Encerramento, seguem abaixo:

Pista do Aeroporto do DCTA	ADC Embraer
23° 13' 15,5" S ou -23.220972°	23° 16' 15,5" S ou -23.270971°
045° 51' 50,0" W ou -45.863888°	045° 51' 50,0" W ou -45.863888°
Google Maps: - 23.221887, - 45.864752	Google Maps: - 23.270484, - 45.83936

Através do link <http://bit.ly/PyTsGq> é possível visualizar o trajeto da Área de Competição ao Clube de Campo (passando pelo Bairro Putim) - conforme figura mostrado na página 7, desta mensagem.

A figura da última página (8) mostra o ingresso ao Clube de Campo da ADC Embraer.

A programação - resumida e ainda em caráter preliminar - do Jantar de Encerramento deve ser a seguinte:

- ✓ Abertura e apresentação dos vídeos dos Patrocinadores.
- ✓ Entrega das Menções Honrosas ⁽¹⁾
- ✓ Tempo para o Jantar propriamente dito.
- ✓ Anúncio dos vencedores da 14ª Competição SAE AeroDesign 2012 ⁽²⁾.
- ✓ Encerramento.

Aguardamos todos vocês.

Atenciosamente

Comissão Técnica SAE AeroDesign 2012

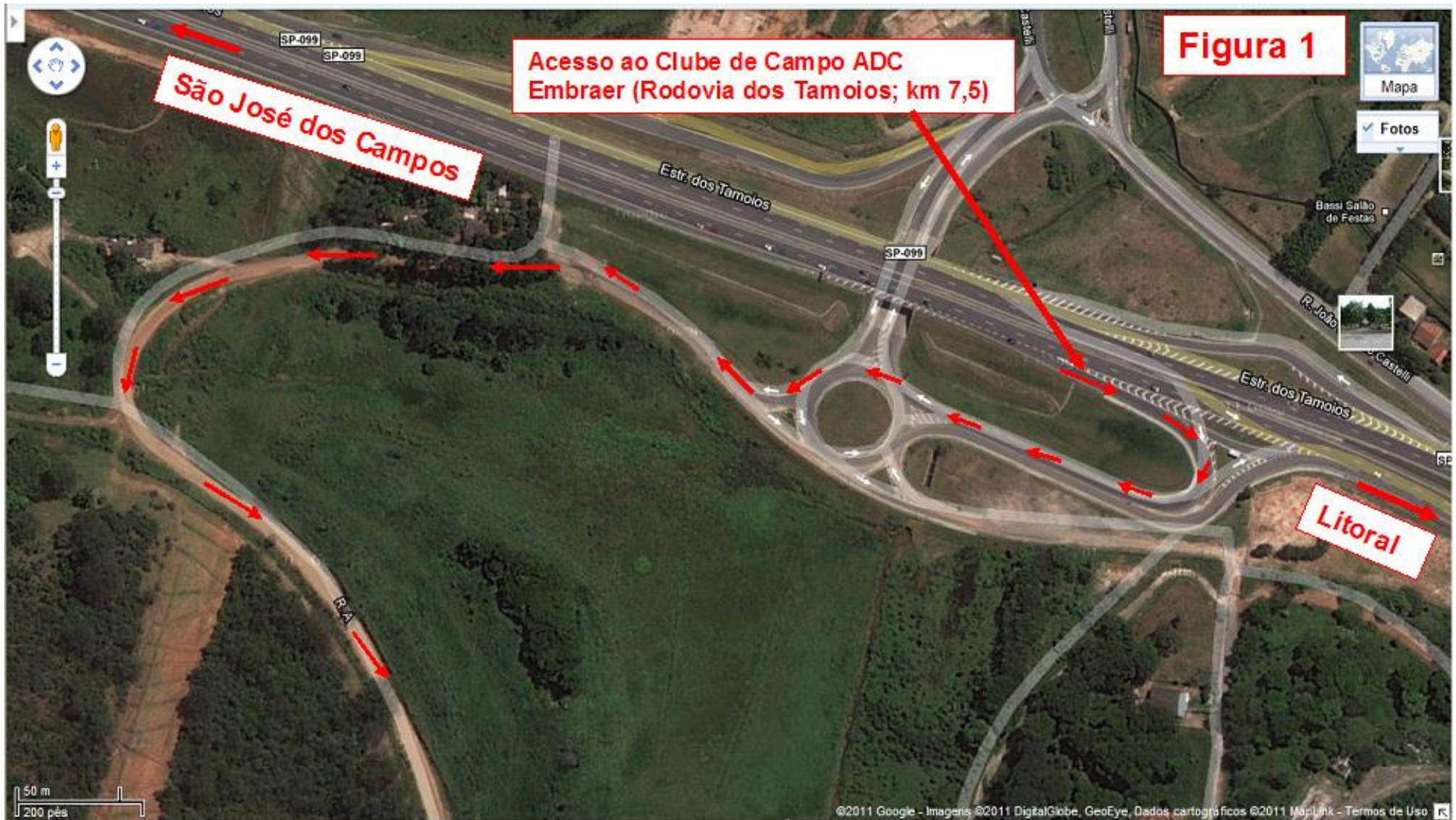
Observações importantes

(1): menções honrosas - por envolverem número relevado, o processo de entrega deverá ser acelerado, cabendo o procedimento descrito a seguir:

1. Embora o anúncio de cada menção honrosa deva ser feito em sequência, equipes que fizerem jus a mais de uma menção deverão recebê-las em uma única oportunidade, quando forem chamadas ao palco pela primeira vez.
2. Uma vez chamada ao palco para recebimento de menção honrosa, os integrantes da equipe **deverão subir ao palco rapidamente, para não comprometer tempos e atrasar o jantar**

(2): troféus - serão entregues por convidados especiais, patrocinadores e autoridades da aeronáutica, entre outros importantes convidados.

1. De forma similar ao adotado para a entregas das menções honrosas bem como dos próprios troféus, as equipes deverão se movimentar rapidamente, tanto para subir como para descer do palco, **sob pena de estender demasiadamente o processo e acarretar a saída prematura de autoridades e convidados**

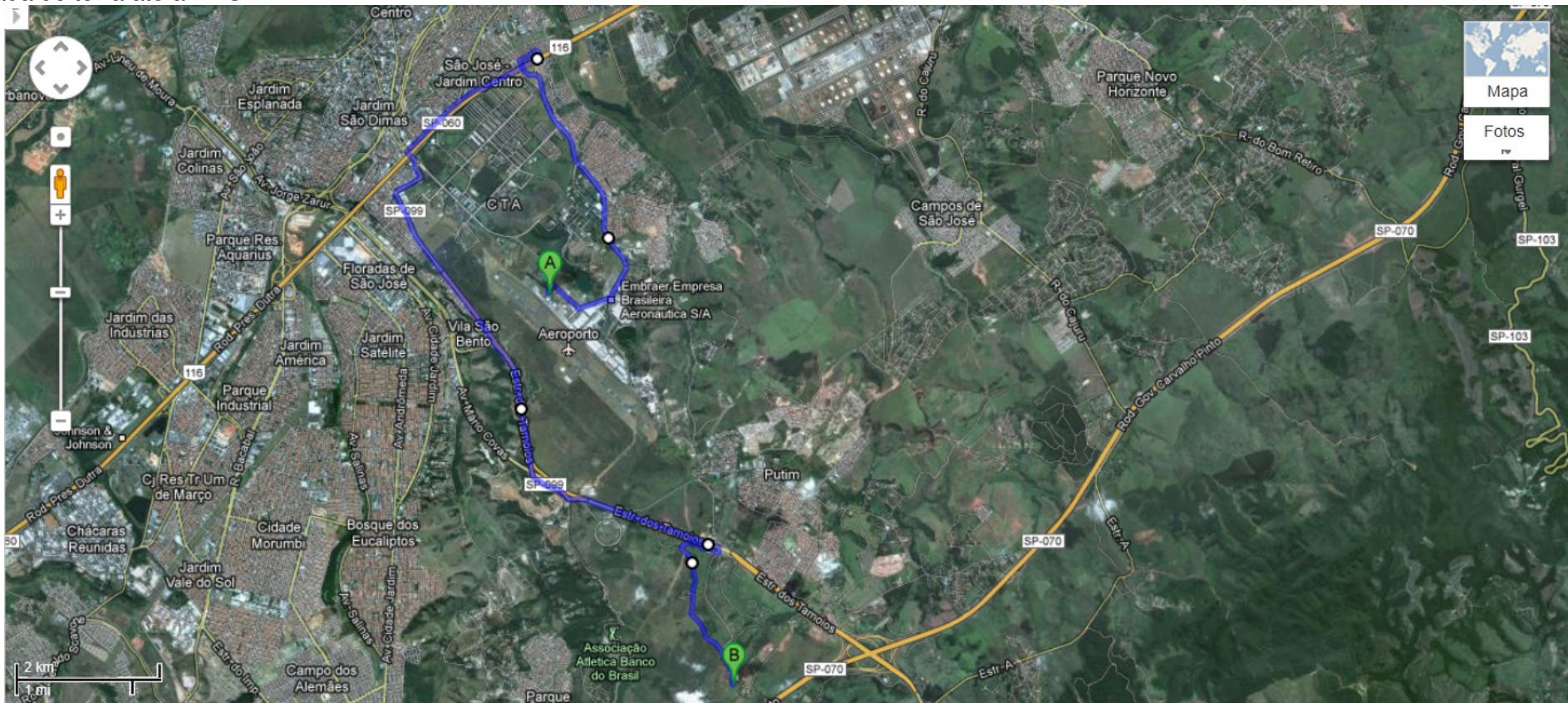






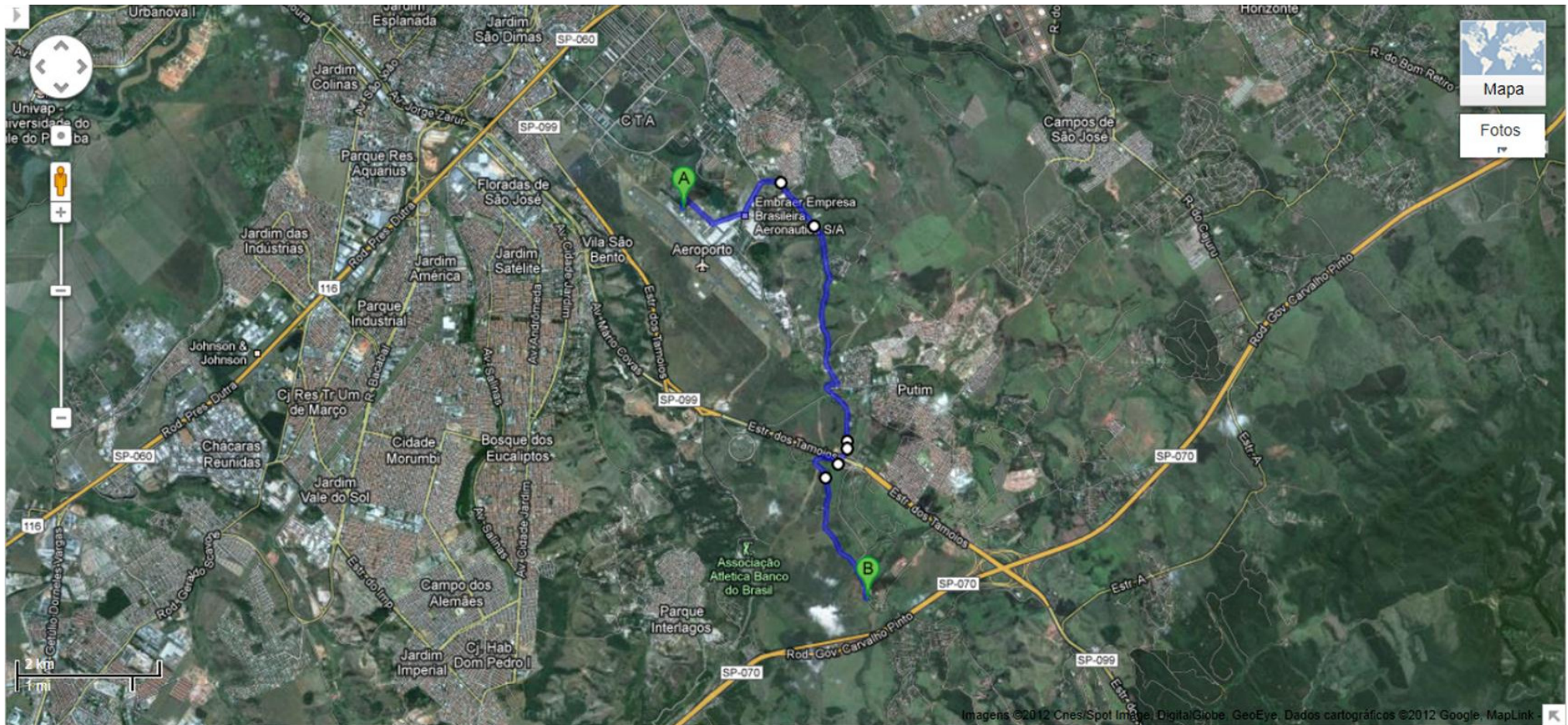
Caminho pela Avenida dos Astronautas, Marginal da Dutra, passando em frente à portaria 1 do DCTA e tomando o caminho da Rod. dos Tamoios (mostrado nos mapas acima).

Seguir pela Av. dos Astronautas até a Dutra. Virar a direita assim que passar sobre o viaduto e seguir até o fim da rua. Entrar na Dutra sentido SP e seguir pela faixa da direita mas não pegar a primeira saída logo a frente. Pegar a segunda saída (Saída 147 - SJC / Litoral Norte) e seguir na marginal passando em frente ao Shopping Center Vale. Vire a esquerda na baixada, após o semáforo e passe por baixo dos viadutos da Dutra, isto é próximo à portaria 1 do DCTA. Siga as placas indicando a SP-99 Tamoios / Caraguatatuba, indo em frente nesta estrada que fará uma curva à direita e após uma à esquerda. Vai andar cerca de 5km até um ponto mais alto na rodovia e logo após uma decida grande (2km) encontra-se a virada à direita para o caminho da ADC. Siga as placas sentido Capuava. Este é a primeira a direita logo após o viaduto. Siga o que está mostrado no primeiro mapa acima. Seguir a estrada de terra até a ADC.



Caminho alternativo via parte de trás da Embraer (Bairro Putim). Passagem por baixo do viaduto da Rodovia dos Tamoios.

Virar à direita logo após o Comando da Aeronáutica, descer a estrada seguindo as placas Putim / SP-99 Tamoios até um semáforo. Virar a direita, contornar uma escola e seguir em frente até o viaduto na Rodovia dos Tamoios. Atravessar por baixo dele e virar a direita. Seguir as placas sentido Capuava, pela estrada de terra até a entrada do Clube ADC Embraer (pag.8). O link mostrado na página 1 desta mensagem mostra este trajeto.



Entrada do Clube de Campo Embraer (Jantar de Encerramento)

